



Agenția pentru Protecția Mediului Bihor

Nr.: 17721 / 08.12.2017

Informare

Evoluția calității aerului în luna NOIEMBRIE 2017

Evoluția indicelui general de calitate a aerului la stațiile automate din rețeaua de monitorizare din județul Bihor:



Legenda:

- BH 1 (stație urbană) – Oradea, B-dul Dacia nr. 25/A,
- BH 2 (stație industrială) – Oradea, Episcopia Bihor, Str. Matei Corvin nr. 106/A
- BH 3 (stație de trafic) – Oradea, Str. Nufărului, nr. 47-59, (lângă McDonalds-drive)
- BH 4 (stație industrială) – localitatea Țețchea

Amplasarea stațiilor de monitorizare din județul Bihor

AGENȚIA PENTRU PROTECȚIA MEDIULUI BIHOR

Strada B-dul Dacia nr.25/A, Oradea, Cod 410464

E-mail: office@apmbh.anpm.ro; Tel. 0259.444.590; Fax. 0259.406.588



În vederea facilitării **informării publicului**, interpretarea datelor privind calitatea aerului, furnizate de stațiile automate din cadrul Rețelei Naționale de Monitorizare a Calității Aerului, se realizează prin calculul indicelui specific de calitate a aerului, ceea ce reprezintă un sistem de codificare a concentrațiilor înregistrate pentru fiecare dintre următorii poluanți monitorizați:

1. dioxid de sulf [SO₂];
2. dioxid de azot [NO₂];
3. ozon [O₃];
4. monoxid de carbon (CO);
5. pulberi în suspensie [PM 10]

precum și a calculului indicelui general care se stabilește pentru fiecare dintre stațiile automate din cadrul rețelei naționale de monitorizare a calității aerului, ca fiind cel mai mare dintre indicii specifici corespunzători poluanților monitorizați.

Indicele general și indicii specifici sunt reprezentați prin numere întregi cuprinse între 1 și 6, fiecare număr corespunzând unei culori:



În acest context, zilnic se elaborează buletinul informativ și se afișează pe site-ul APM Bihor: www.apmbh.anpm.ro.

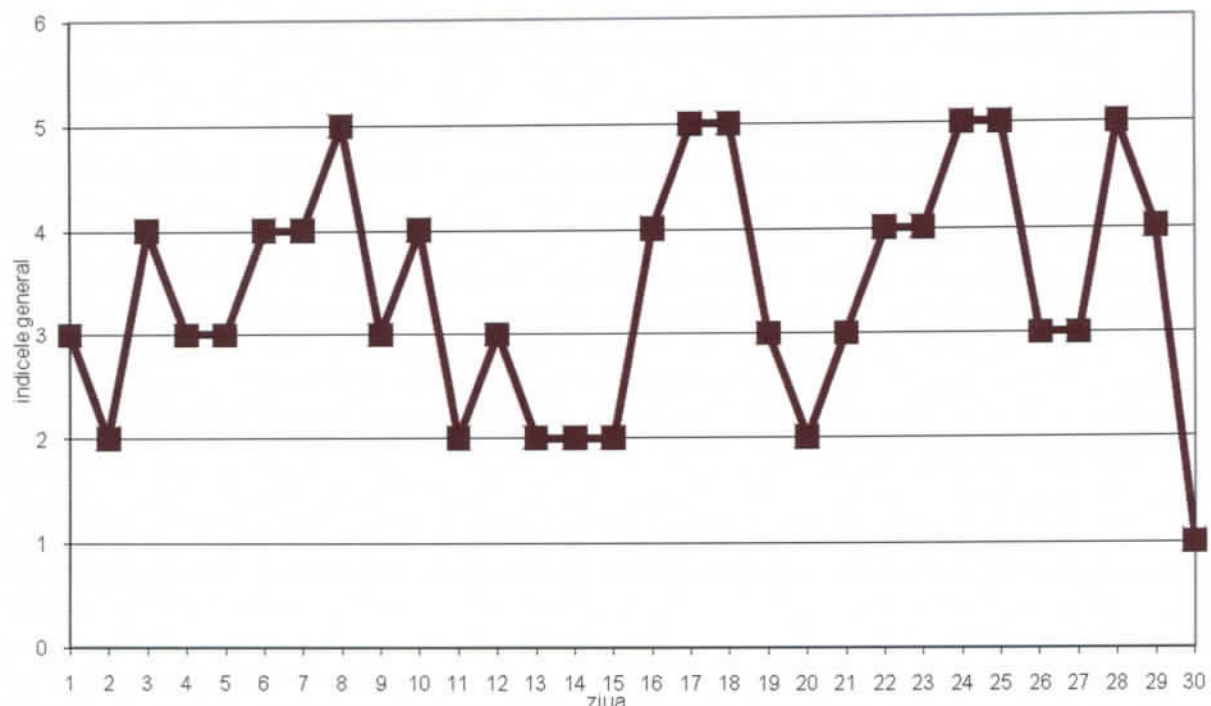
Rezultatele monitorizărilor pot fi consultate pe www.calitateaer.ro .

Valorile limită pentru măsurătorile în sistem automat sunt reglementate de **Legea nr. 104/2011** privind calitatea aerului înconjurător



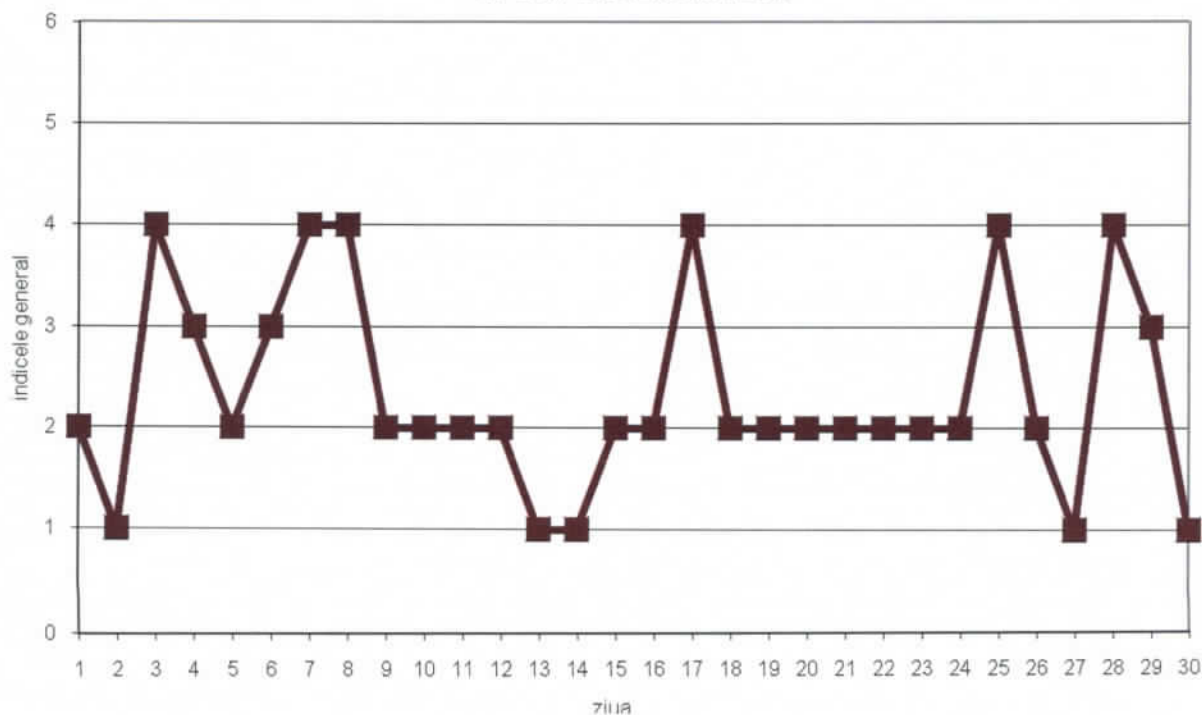
Stația BH 1 (stație urbană), adresa: B-dul Dacia nr.25/A, Oradea

EVOLUȚIA INDICELUI GENERAL LA STAȚIA AUTOMATĂ BH1
ÎN LUNA NOIEMBRIE 2017

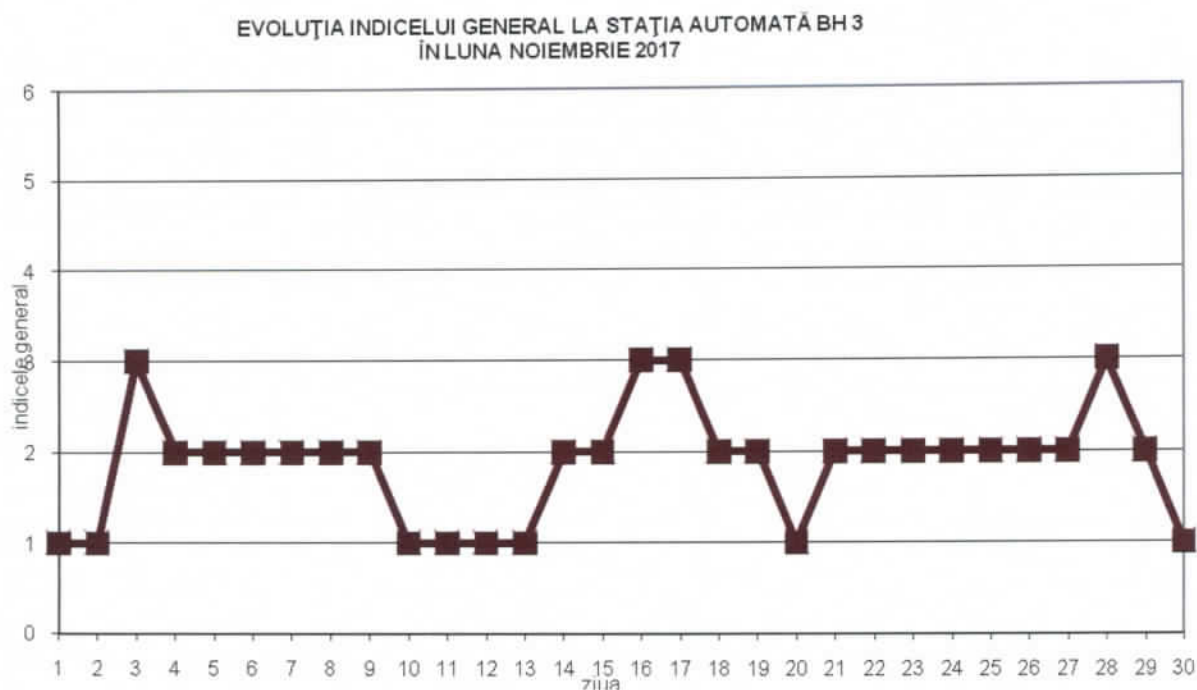


Stația BH 2 (stație industrială) – Oradea, Episcopia Bihor, Str. Matei Corvin nr.106/A

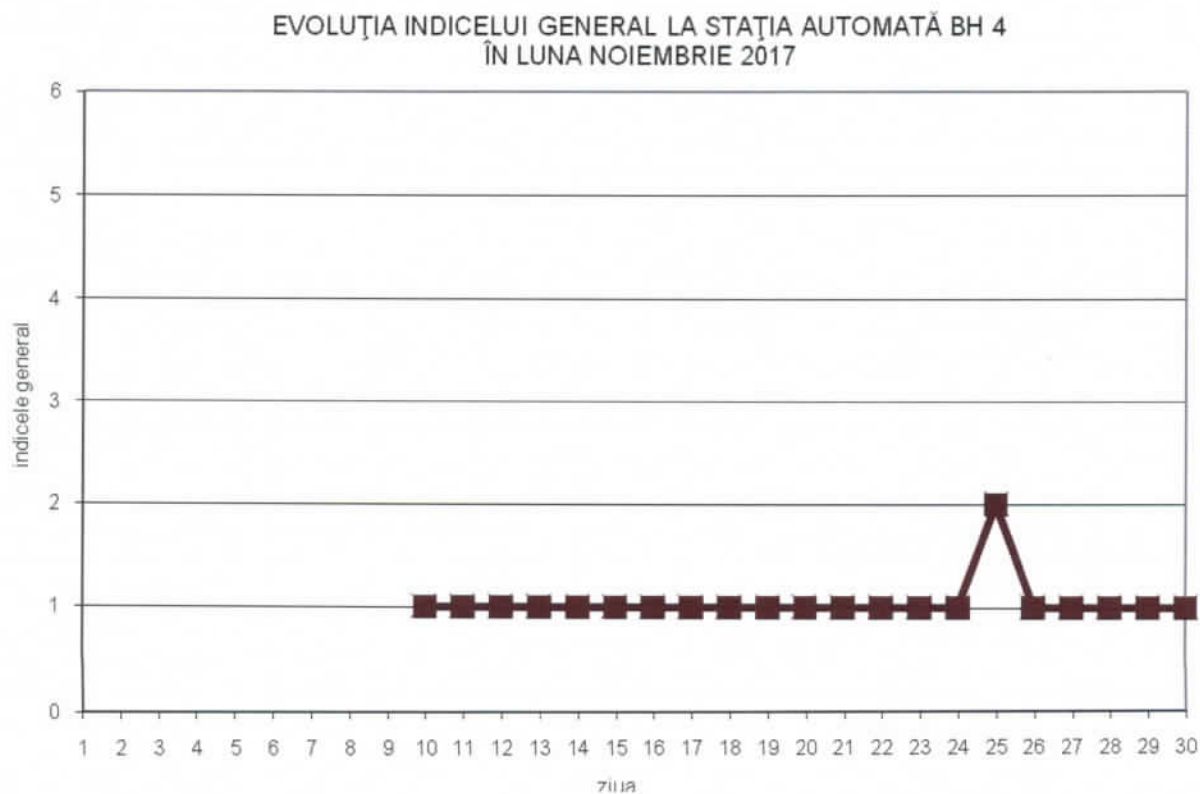
EVOLUȚIA INDICELUI GENERAL LA STAȚIA AUTOMATĂ BH 2
ÎN LUNA NOIEMBRIE 2017



Stația BH 3 (stație de trafic) – Oradea, Str. Nufărului, nr. 47-59, (lângă McDonalds-drive)



Stația BH 4 (stație industrială) – localitatea Țețchea



Datele sunt furnizate de stațiile automate din județul **Bihor** – *Rețeaua Națională de Monitorizare a Calității Aerului*.

Director Executiv
Adriana CALAPOD



Persoana de contact:

Dorin BOROTA, Șef Serviciu Monitorizare și Laboratoare: tel: 0259444509,

Adresa de e mail: monitorizare@apmbh.anpm.ro

