



Agenția pentru Protecția Mediului Bihor

Nr.: 5308 / 29.03.2017

Informare

Evoluția calității aerului în luna februarie 2017

Evoluția indicelui general de calitate a aerului la stațiile automate din rețeaua de monitorizare din județul Bihor:



Legenda:

BH 1 (stație urbană) –
Oradea, B-dul Dacia nr. 25/A,

BH 2 (stație industrială) –
Oradea, Episcopia Bihor, Str.
Matei Corvin nr. 106/A

BH 3 (stație de trafic) –
Oradea, Str. Nufărului, nr.
47-59, (lângă McDonalds-
drive)

BH 4 (stație industrială) –
localitatea Țețchea



Amplasarea stațiilor de monitorizare din județul Bihor

În vederea facilitării **informării publicului**, interpretarea datelor privind calitatea aerului, furnizate de stațiile automate din cadrul Rețelei Naționale de Monitorizare a Calității Aerului, se realizează prin calculul indicelui specific de calitate a aerului, ceea ce reprezintă un sistem de codificare a concentrațiilor înregistrate pentru fiecare dintre următorii poluanți monitorizați:

1. dioxid de sulf [SO₂];
2. dioxid de azot [NO₂];
3. ozon [O₃];
4. monoxid de carbon (CO);
5. pulberi în suspensie [PM 10]

precum și a calcului indicelui general care se stabilește pentru fiecare dintre stațiile automate din cadrul rețelei naționale de monitorizare a calității aerului, ca fiind cel mai mare dintre indicii specifici corespunzători poluanților monitorizați.

Indicele general și indicii specifici sunt reprezentați prin numere întregi cuprinse între 1 și 6, fiecare număr corespunzând unei culori:



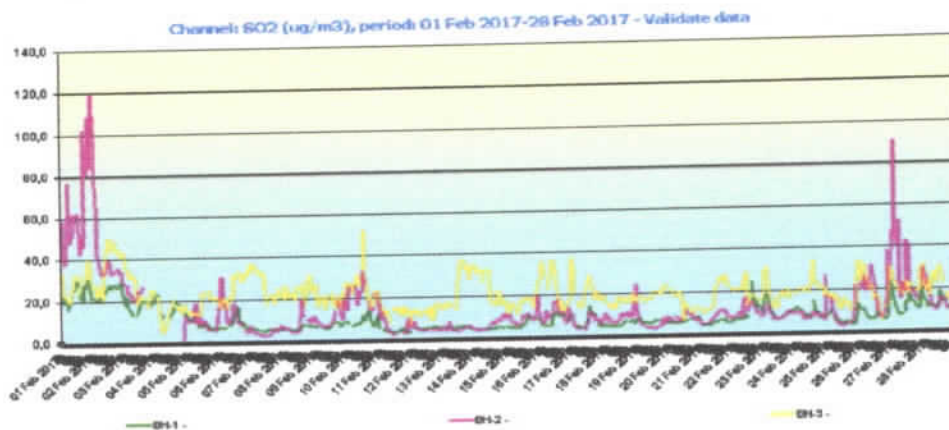
În acest context, zilnic se elaborează buletinul informativ și se afișează pe site-ul APM Bihor: www.apmbh.anpm.ro.

Rezultatele monitorizărilor pot fi consultate pe www.calitateaer.ro.

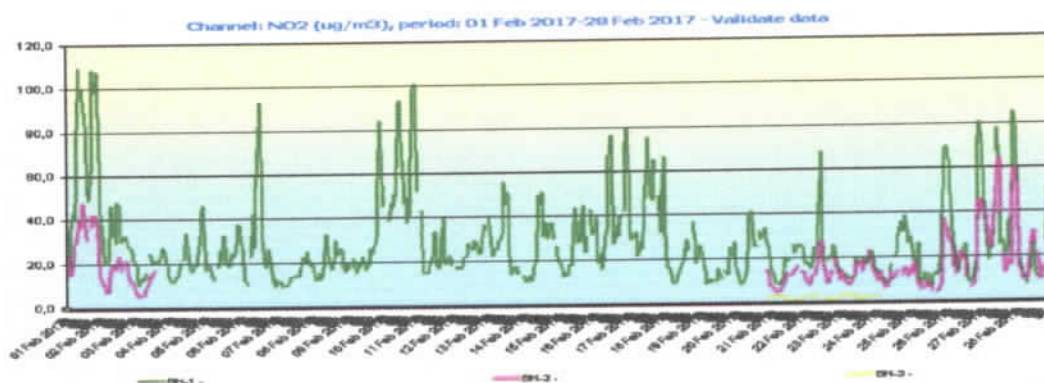
Valorile limită pentru măsurătorile în sistem automat sunt reglementate de Legea nr. 104/2011 privind calitatea aerului înconjurător

La indicatorul **dioxid de sulf**, raportat la prevederile Legii 104/2011 privind calitatea aerului înconjurător, în cursul lunii februarie nu s-au înregistrat depășiri ale concentrațiilor maxime admise (350μg/mc) pentru protecția sănătății umane.

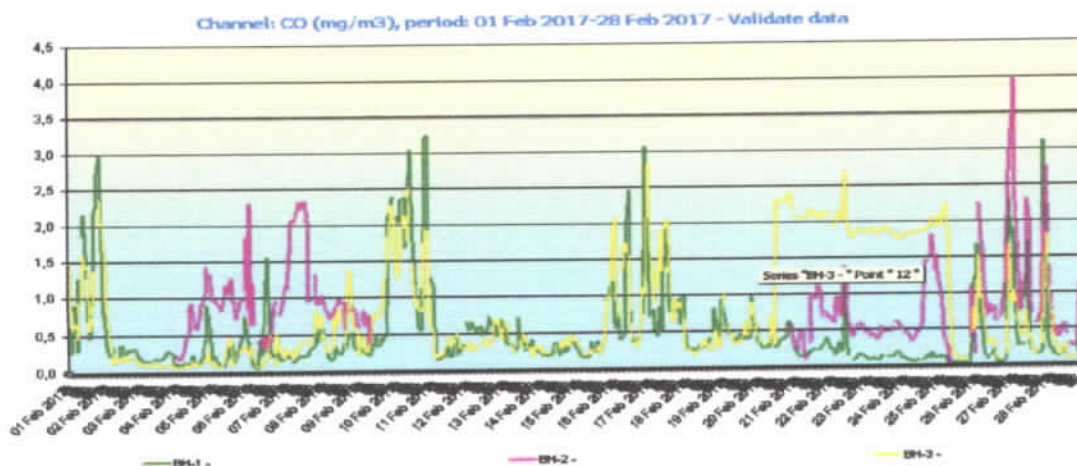




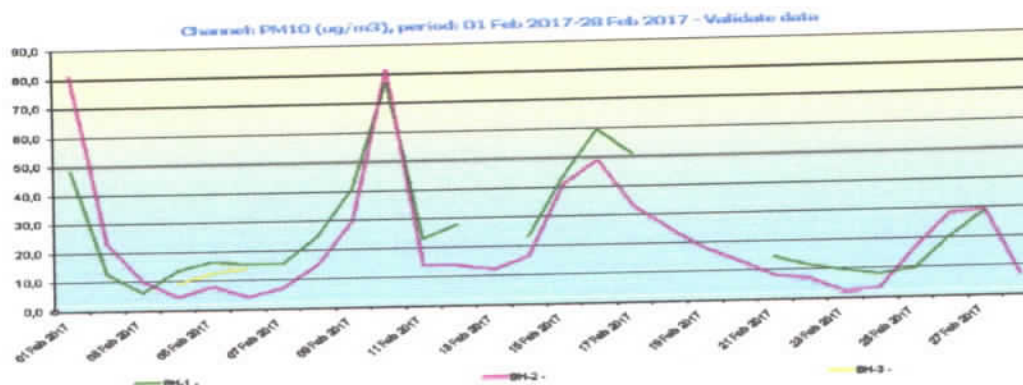
Cu privire la indicatorul **dioxid de azot**, în cursul lunii februarie, nu s-au înregistrat depășiri ale valorii limită orare (200 $\mu\text{g}/\text{mc}$) prevăzută în Legea 104/2011 privind calitatea aerului înconjurător. Analizorul aferent stației de monitorizare BH4 în incursul lunii februarie nu a funcționat.



La indicatorul **monoxid de carbon**, în cursul lunii februarie, analizoarele aferente stațiilor de monitorizare din județul Bihor nu au înregistrat depășiri ale valorilor maxime zilnice a mediilor pe 8 ore (10 mg/mc) prevăzută în Legea 104/2011 privind calitatea aerului înconjurător.



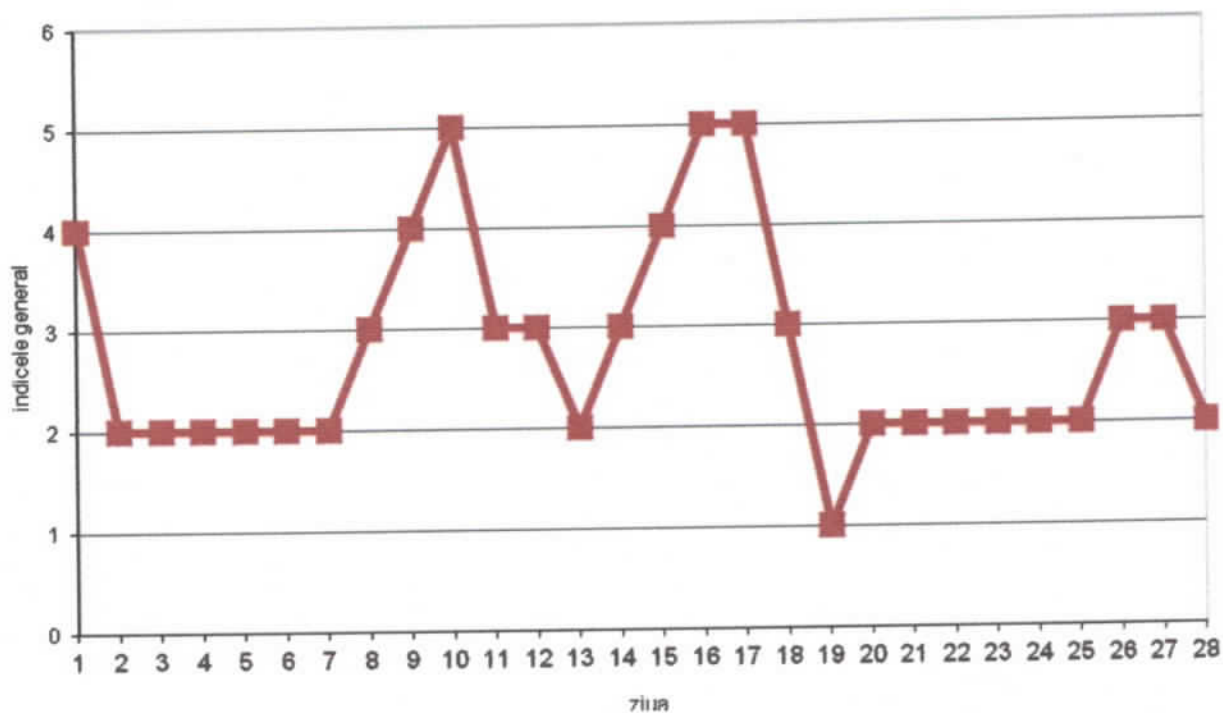
Referitor la concentrațiile de **PM10** (particule în suspensie cu diametrul mai mic de $10 \mu\text{m}$) în cursul lunii februarie nu s-au înregistrat depășiri ale valorilor limită zilnice. Analizorul aferent stației de monitorizare BH4 nu a funcționat în luna februarie.



În luna februarie 2017 evoluția indicelui general se prezintă astfel:

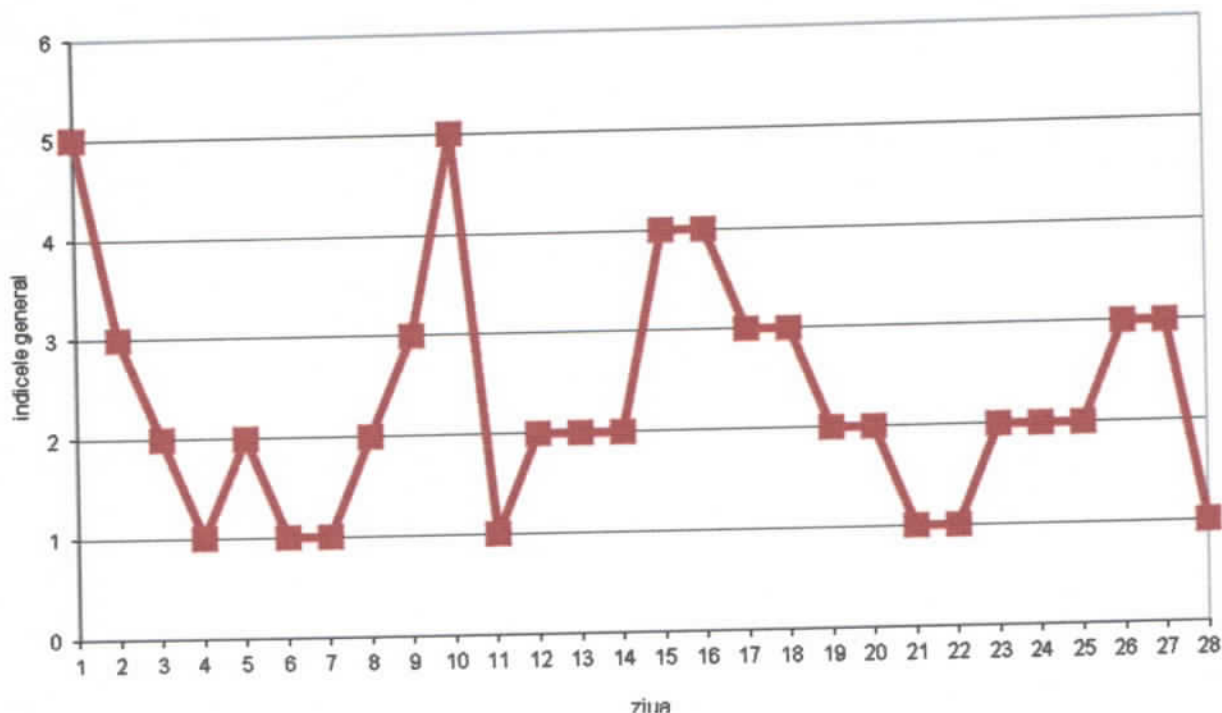
Stația BH 1 (stație urbană) -Oradea

**EVOLUȚIA INDICELUI GENERAL LA STAȚIA AUTOMATĂ BH1
ÎN LUNA FEBRUARIE 2017**



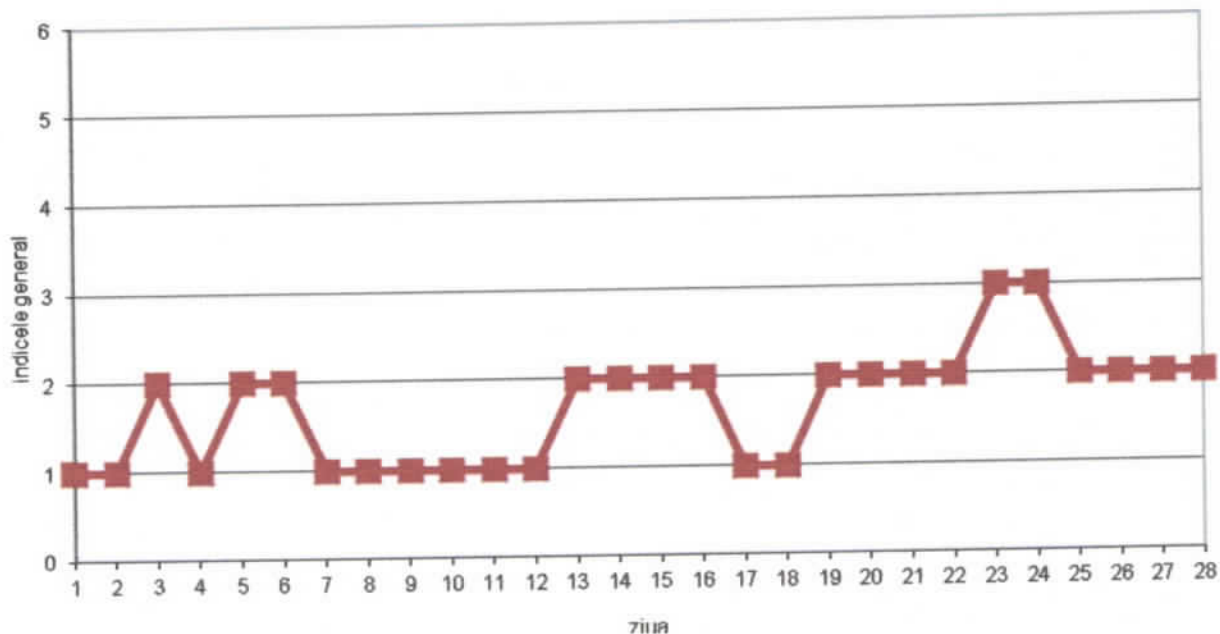
Stația BH 2 (stație de trafic)

EVOLUȚIA INDICELUI GENERAL LA STAȚIA AUTOMATĂ BH 2 ÎN LUNA FEBRUARIE 2017



Stația BH 3 (stație de trafic) - Oradea,

EVOLUȚIA INDICELUI GENERAL LA STAȚIA AUTOMATĂ BH 3 ÎN LUNA FEBRUARIE 2017



Pentru Stația BH 4 (stație industrială) – localitatea Țețchea nu s-au putu stabili indicii generali de calitate a aerului deoarece din motive tehnice au fost disponibili mai puțin de trei indicatori corespunzători poluanților monitorizați/ stație.

Conform Normativului privind stabilirea indicilor de calitate a aerului în vederea facilitării informării publicului – Ordin 1095/2007 art. 3(2) „Pentru a se putea calcula indicele general trebuie să fie disponibili cel puțin 3 indici specifici corespunzători poluanților monitorizați.”

Datele sunt furnizate de stațiile automate din județul Bihor – *Rețeaua Națională de Monitorizare a Calității Aerului.*

Director Executiv
Adriana CALAPOD



Persoana de contact:

Dorin BOROTA, Șef Serviciu Monitorizare și Laboratoare: tel: 0259444509,
Adresa de e mail: monitorizare@apmbh.anpm.ro

