

Agenția pentru Protecția Mediului Bihor

Nr.: 13.546 2. SEP. 2022

Informare

Evoluția calității aerului în luna august 2022

Evoluția indicelui general de calitate a aerului la stațiile automate din rețeaua de monitorizare din județul Bihor:



Legenda:

- BH 1 (stație urbană) – Oradea, B-dul Dacia nr. 25/A,
- BH 2 (stație industrială) – Oradea, Episcopia Bihor, Str. Matei Corvin nr. 106/A
- BH 3 (stație de trafic) – Oradea, Str. Nufărului, nr. 47-59, (lângă McDonalds-drive)
- BH 4 (stație industrială) – localitatea Țețchea
- BH 5 (stație fond suburban)-localitatea Haieu

Amplasarea stațiilor de monitorizare din județul Bihor

În vederea facilitării **informării publicului**, interpretarea datelor privind calitatea aerului, furnizate de stațiile automate din cadrul Rețelei Naționale de Monitorizare a Calității Aerului, se realizează prin calculul indicelui specific de calitate a aerului, ceea ce reprezintă un sistem de codificare a concentrațiilor înregistrate pentru fiecare dintre următorii poluanți monitorizați:

1. dioxid de sulf [SO₂];
2. dioxid de azot [NO₂];
3. ozon [O₃];
4. monoxid de carbon (CO);
5. pulberi în suspensie [PM 10]

precum și a calculului indicelui general care se stabilește pentru fiecare dintre stațiile automate din cadrul rețelei naționale de monitorizare a calității aerului, ca fiind cel mai mare dintre indicii specifici corespunzători poluanților monitorizați.

Indicele general și indicii specifici sunt reprezentați prin numere întregi cuprinse între 1 și 6, fiecare număr corespunzând unei culori, conform Ordinului M.M.A.P. nr. 1818/02.10.2020 privind aprobarea indicilor de calitate a aerului care reprezintă un sistem de codificare utilizat pentru informarea publicului privind calitatea aerului:

Indice general de calitate a aerului zilnic					
1 BUN	2 ACCEPTA BIL	3 MODERA T	4 RĂU	5 FOARTE RĂU	6 EXTREM DE RĂU

În acest context, zilnic se elaborează buletinul informativ și se afișează pe site-ul APM Bihor: www.apmbh.anpm.ro.

Rezultatele monitorizărilor pot fi consultate pe www.calitateaer.ro .

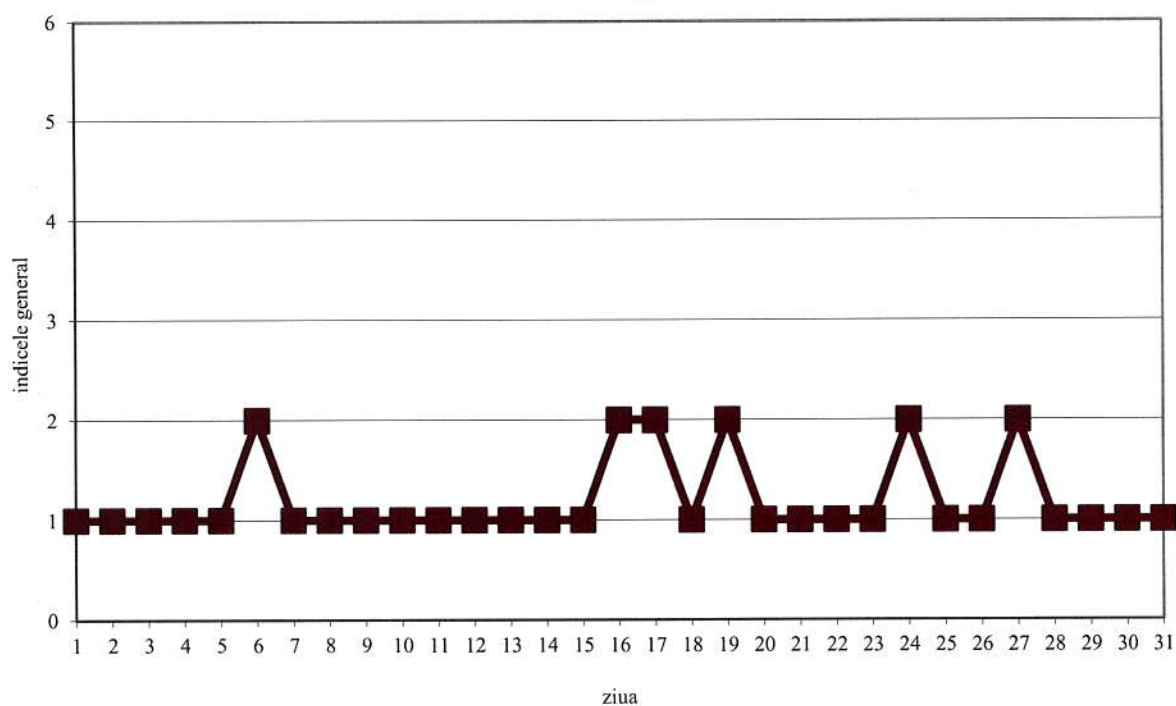
Valorile limită pentru măsurătorile în sistem automat sunt reglementate de **Legea nr. 104/2011** actualizată, privind calitatea aerului înconjurător

Stația BH 1 (stație urbană), adresa: B-dul Dacia nr.25/A, Oradea

Statia BH1 este oprita din data de 26 iunie 2022 datorită defectării aparatului de aer condiționat, care asigura temperatura optimă din stație pentru funcționarea în parametrii normali a analizatoarelor.

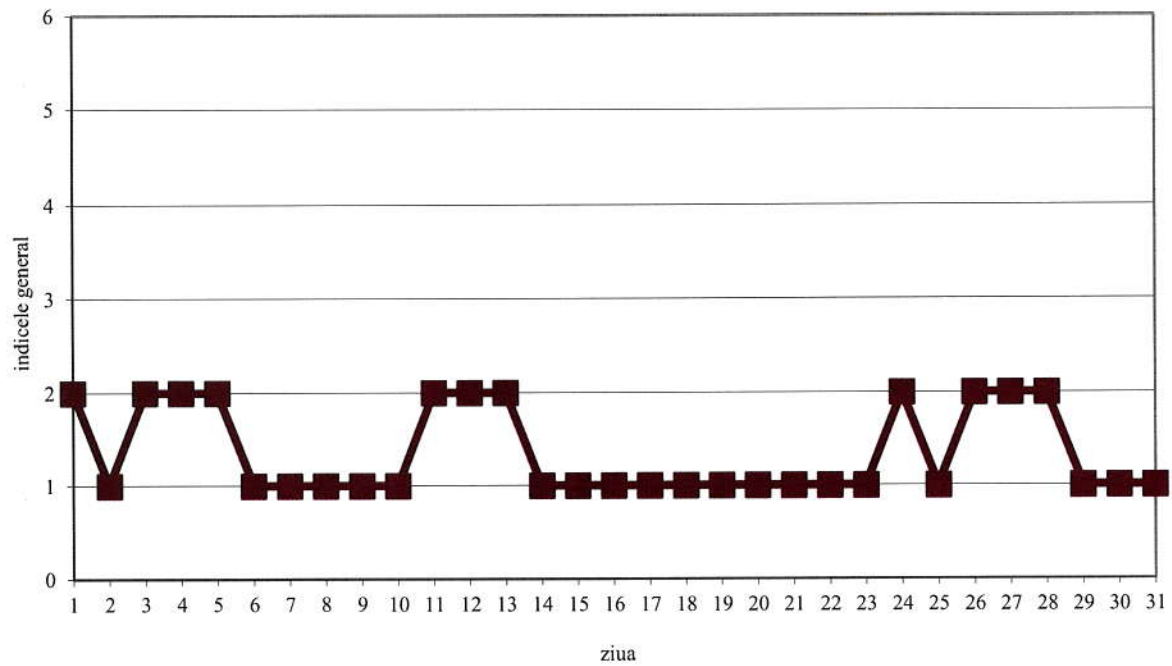
Stația BH 2 (stație industrială) – Oradea, Episcopia Bihor, Str. Matei Corvin nr.106/A

EVOLUȚIA INDICELUI GENERAL LA STAȚIA AUTOMATĂ BH 2
ÎN LUNA august 2022



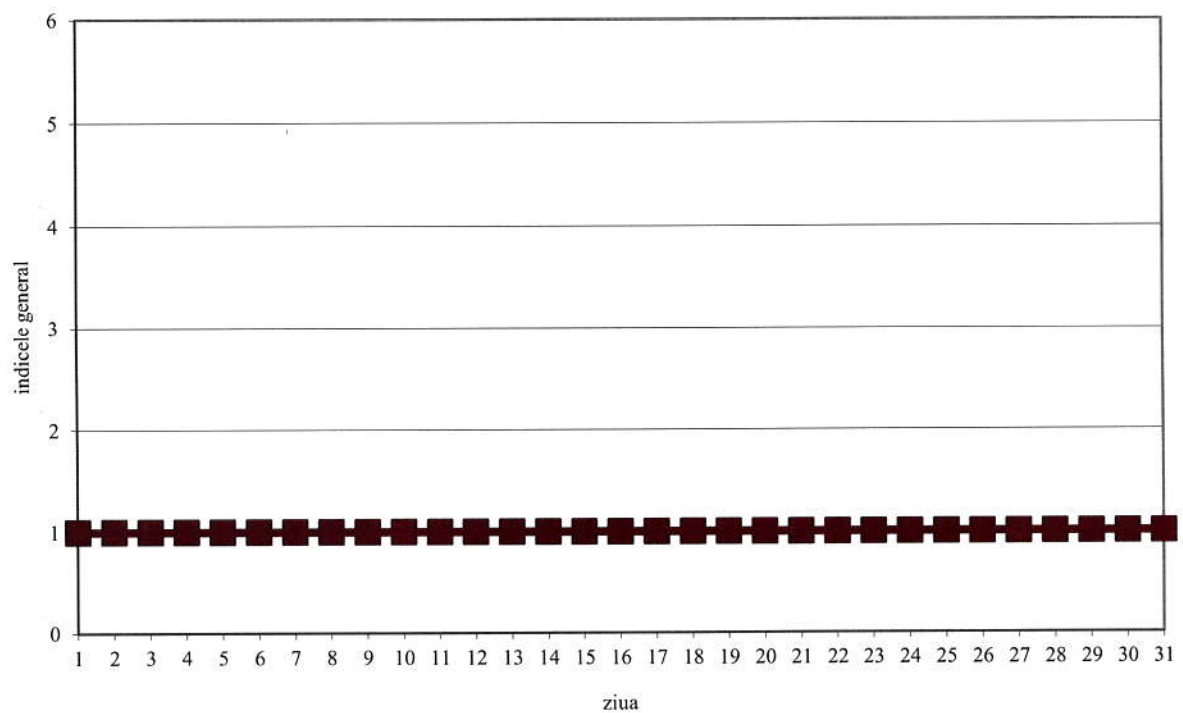
Stația BH 3 (stație de trafic) – Oradea, Str. Nufărului, nr. 47-59, (lângă McDonalds-drive)

EVOLUȚIA INDICELUI GENERAL LA STAȚIA AUTOMATĂ BH 3
ÎN LUNA august 2022



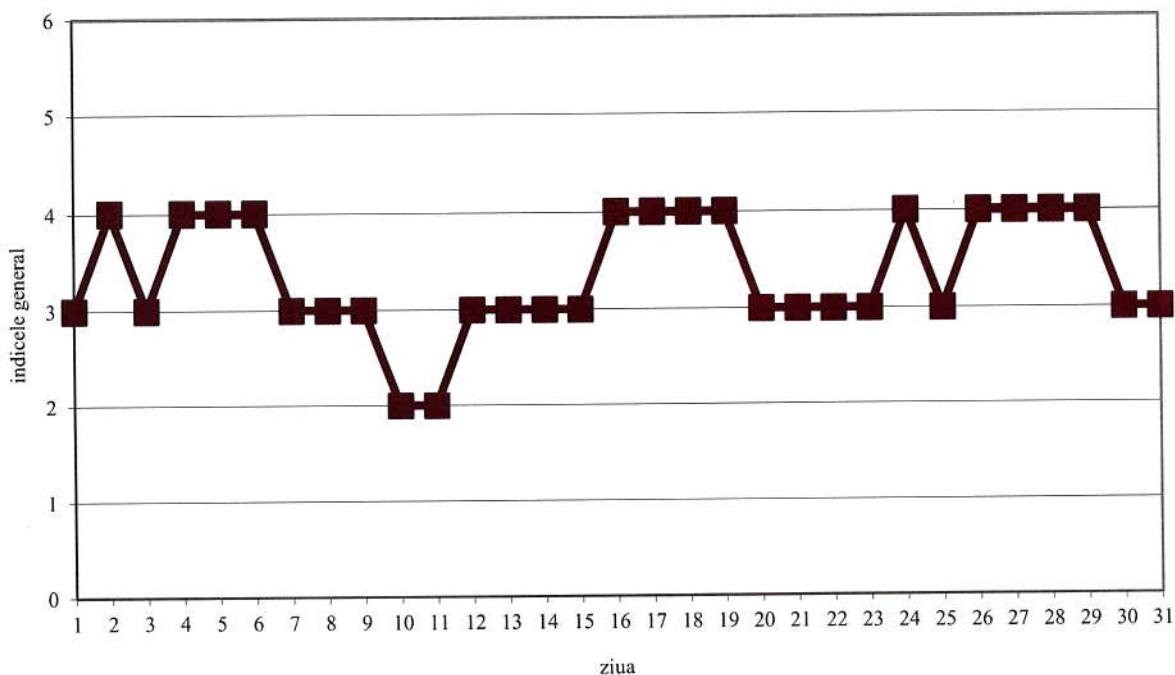
Stația BH 4 (stație industrială) – localitatea Țețchea

EVOLUȚIA INDICELUI GENERAL LA STAȚIA AUTOMATĂ BH 4
ÎN LUNA august 2022



Stația BH 5 (stație fond suburban) – localitatea Haieu com. Sânmartin

EVOLUȚIA INDICELUI GENERAL LA STAȚIA AUTOMATĂ BH 5
ÎN LUNA august 2022



Datele sunt furnizate de stațiile automate din județul Bihor – *Rețeaua Națională de Monitorizare a Calității Aerului.*

Director Executiv
Sanda Daniela MERCEA



Adriana CALAPOD, Șef Serviciu Monitorizare și Laboratoare

Intocmit: Luminița Nistor

Adresa de e mail: monitorizare@apmbh.anpm.ro; Tel: 0259444509